



Dona i ciència

La presència de dones en els càrrecs més alts de la ciència no és proporcional al nombre de dones qualificades, i el nombre de dones en llocs de lideratge està pràcticament estancat o avança molt lentament.

Incrementar la participació de les dones en el sistema és un objectiu compartit per nombroses institucions científiques a Europa.

La Institutió CERCA s'ha implicat de manera decidida en aquest aspecte, incorporant mesures específiques per afavorir en els centres de recerca d'excel·lència a Catalunya la implantació de la perspectiva de gènere.

Amb motiu de la celebració del **Dia Internacional de la Dona i la Nena en la Ciència**, volem posar en comú una mostra significativa de dades que hem extret de les primeres vint avaluacions CERCA que han tingut lloc els anys 2016-2017.

Aquestes dades venen a mostrar als centres una tendència similar a la resta del sistema. És a dir, hi ha paritat entre els homes i dones que accedeixen a la carrera científica però just en acabar el doctorat comença el desequilibri de gènere en detriment de les dones fins arribar a representar aproximadament d'un 25% en els llocs de màxima responsabilitat científica (caps de grup).

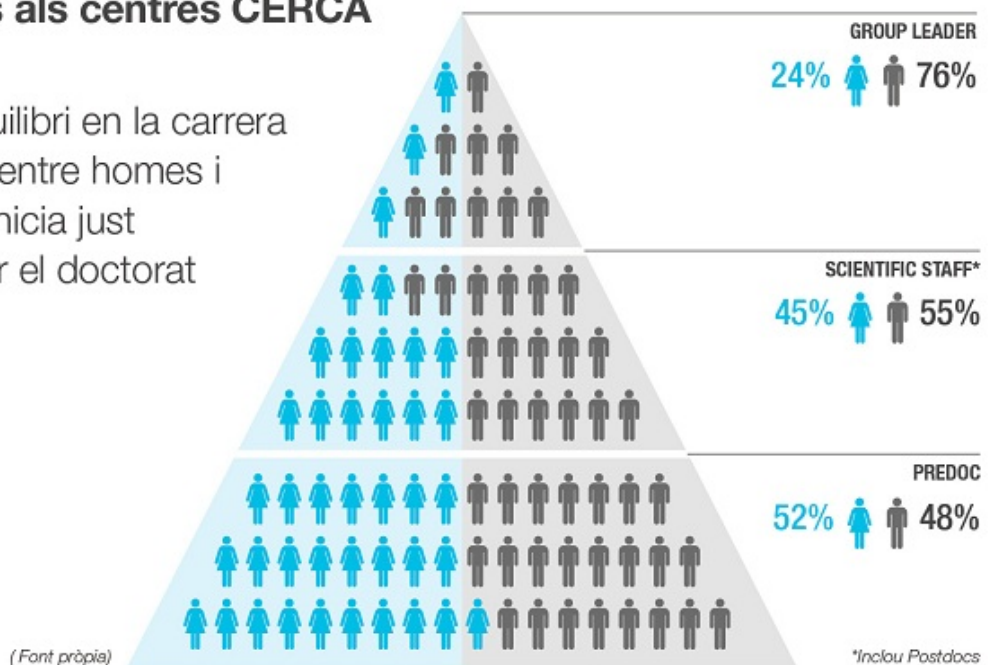
Les causes són diverses i no tenen a veure només amb la maternitat i la conciliació familiar sinó que és el mateix sistema que les expulsa no oferint un entorn adequat o exercint, inconscientment, un biaix a l'hora de fer la selecció de personal.

11 DE FEBRER DIA INTERNACIONAL DE LA DONA I LA NENA A LA CIÈNCIA 2018



Les dones als centres CERCA

+ El desequilibri en la carrera científica entre homes i dones s'inicia just en acabar el doctorat



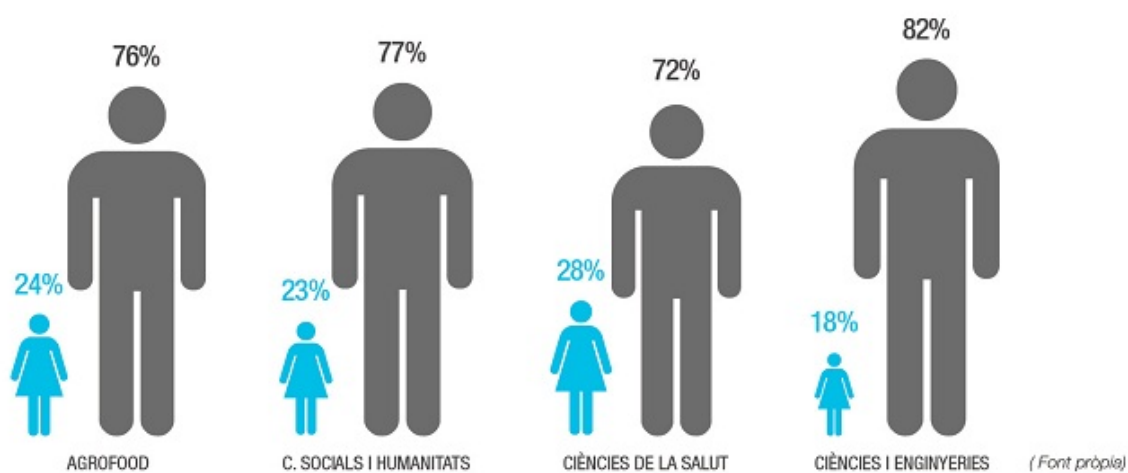
11 DE FEBRER

DIA INTERNACIONAL DE LA DONA I LA NENA A LA CIÈNCIA 2018



Les dones als centres CERCA

+ Presència de dones *group leader*, per àmbits



11 DE FEBRER

DIA INTERNACIONAL DE LA DONA I LA NENA A LA CIÈNCIA 2018

Les dones als centres CERCA

QUÈ ESTEM FENT PER MIRAR DE REVERTIR LES XIFRES?

- + El 78% dels Centres CERCA ha aprovat un **Pla de Gènere** en els últims tres anys.
- + Increment significatiu de la presència de dones en els Comitès Científics Assessors Externs.
- + Eines per **evitar el biaix de gènere a l'hora de contractar** personal investigador:
 - o **Manteniment d'una perspectiva de gènere a l'hora de redactar les ofertes**
 - o Vídeo **"Recruitment Bias in Research Institutes"** per a les comissions de selecció
 - o **Paritat entre els CV rebuts**
- + Beques i ajuts socials que els centres ofereixen a investigadores que han estat mares recents
- + En el moment de l'avaluació de la carrera, a les investigadores no se'ls computa l'any en què han estat mares.
- + Participació en projectes europeus que analitzen la paritat de gènere i l'impacte sobre l'excel·lència en recerca

L'any 2014 es va crear una comissió específica per a la diversitat on debatre i proposar eines i mesures específiques adreçades a suprimir aquests biaixos i barreres que permetin no desaproveitar un capital humà altament qualificat. A proposta d'aquesta comissió s'han portat a terme diverses actuacions com ara un model de pla d'igualtat d'oportunitat que ha servit als centres com a punt de partida, o un vídeo destinat als membres dels comitès científics assessors per evitar el biaix de gènere en el moment de la selecció d'investigadors en càrrecs de responsabilitat.

11 febrer / Dia Internacional de la Dona i la Nena a la Ciència

Centre	Acte	Data	Lloc
IDIBELL / CMRB	SLHam de dones científiques	3 febrer / 19h	3 Auditori Barradas
CIMNE	Lecture Series: Women researchers at CIMNE	7 febrer / 10h	Edifici CIMNE-UPC
ICAC	Xerrades científiques a l'escola	8 i 15 febrer	IES Torreforta (Tarragona)
IFAE	Taller de física de partícules	12 febrer / 10h	IFAE
ICAC	Sessió "Dones i arqueologia"	12 febrer / 11h	Auditori de l'ICAC
IDIBAPS	Programa de conferències o col·loqui	13 febrer / 12h	Auditori Esteve, CEK
ICN2	Re-reading Curie	13 febrer / 12h	ICN2 Seminar Hall
ICN2	Celebrating Women in Science	13 febrer / 9h30	ICN2 Seminar Hall
ICN2	Mujeres de Ciencia que cambiaron el mundo	14 febrer / 09h	Escola Voramar
ICN2	Nanotecnología: la fuerza de lo muy pequeño	20 febrer	IES Mas de Cádiz

La comissió està integrada per:

Martine Bosman

Investigadora de l'Institut de Física d'Altes Energies (IFAE)

Mara Dierssen

Cap de grup al Centre de Regulació Genòmica (CRG)

Javier Mora

Investigador del Centre Internacional de Mètodes Numèrics en Enginyeria (CIMNE)

Jordi Peiret

Gerent de l'Institut Català d'Arqueologia Clàssica (ICAC)

Hermínia Pujol

Gerent del Centre d'Estudis Demogràfics (CED)

Anna Ribas

Gerent de l'Institut d'Investigació Biomèdica de Girona (IDIBGI)

Lluís Rovira

Director de la Institució CERCA

La institució

- [Presentació](#)
- [Objectius](#)
- [Patronat](#)
- [Equip](#)
- [Contractació](#)
- [Transparència](#)

El model CERCA

- [Característiques generals](#)
- [Legislació](#)
- [Centres CERCA](#)
- [Localització](#)

Línies d'actuació

- [Programes](#)
- [Avaluació CERCA](#)
- [Secció KTI](#)
- [Fons de Patents Ginjol](#)
- [Dona i ciència](#)
- [Bones pràctiques](#)
- [Ciència i Societat](#)

Sala de premsa

- [Actualitat](#)
- [Identitat corporativa](#)
- [Publicacions](#)

Agenda

- [Agenda d'activitats](#)
- [RSS Agenda](#)