
Mapa de les unitats d'igualtat als centres CERCA

Fundació Institució CERCA

Octubre 2019





Actuació finançada a càrrec dels crèdits rebuts del Ministerio de la Presidencia, Relaciones con las Cortes e Igualdad, a través de la Secretaría de Estado de Igualdad.

Mapa de les unitats d'igualtat als centres CERCA

Fundació Institució CERCA

Octubre 2019

Índex de continguts

Presentació	1
Dades de participació	2
Objectius	3
Públic a qui s'adreça	4
Contingut de l'enquesta	4
Anàlisi de resultats	4

Presentació

El col·lectiu de centres CERCA i les persones que l'integren basa la seva activitat en el respecte i la igualtat entre les persones implicades. Tant la gestió de la recerca com les polítiques d'elegibilitat, ocupabilitat, representació institucional, distribució de recursos i avaluació han d'estar fonamentades en la justa valoració de les persones i evitar possibles biaixos i tendències discriminatòries com ara la desigual distribució de recursos econòmics.

Conscients d'aquesta problemàtica, la Institució CERCA va iniciar l'any 2014 un seguit d'actuacions orientades a mitigar i diluir els efectes discriminatoris cap a les dones dins l'àmbit de la recerca. En aquest sentit, s'han fet accions orientades a implementar plans de gènere als centres, s'han creat eines per evitar biaixos de gènere a l'hora de la contractació de caps de grup i, en el moment de l'avaluació del centre, es fa seguiment de l'equilibri de gènere en la seva estructura interna.

Recentment, els centres han aprovat un codi de conducta per a tot el sistema que inclou la creació de la figura de l'ombudsperson. Aquest mediador ha d'actuar en conflictes d'integritat científica però també en d'altres situacions on se'l requereixi, especialment en situacions de discriminació.

Amb el projecte de Mapes de les Unitats d'Igualtat es vol determinar en quin punt es troba el desplegament dels plans de gènere dels centres, inclosos majoritàriament en l'acreditació HRS4R de la Comissió Europea, determinant com estan organitzades les unitats encarregades d'aquests plans i el perfil de les persones que les componen.

El Mapa inclou un aspecte tant poc tractat en aquest sector com és la violència de gènere, mirant de determinar quina és la seva incidència i quines accions s'han pres des dels centres en cas que s'hagi detectat algun cas.

Dades de participació

El mapa recull dades bàsiques sobre dependència orgànica de les unitats d'igualtat, funcions i vigència dels plans de gènere per centre, necessitats formatives del personal que compon les unitats i informació sobre els possibles casos de violència de gènere que s'hagin detectat i com s'han afrontat.

L'objectiu final és el de fer seguiment del correcte desenvolupament d'aquestes unitats i poder elaborar noves eines per a la conscienciació i detecció de casos de discriminació. Aquestes eines han d'ajudar-los a preparar-se per trobar les solucions adequades quan es produeixi el conflicte.

Amb data 17 d'octubre es va distribuir una enquesta entre els centres on es demana informació sobre la composició de les unitats, les diferents edicions del Pla de Gènere i la detecció de casos de violència de gènere. L'enquesta s'ha mantingut oberta fins el 4 de novembre.

En total s'han rebut 24 respostes del total de 39 centres CERCA. El Centre de Medicina Regenerativa de Barcelona (CMRB) queda inclòs dins l'IDIBELL degut al procés SUMA.

Les 24 respostes provenen, majoritàriament, dels centres amb les plantilles més grans i representen un 72% del personal CERCA. Per tant, es considera que els resultats són del tot representatius. Per àmbits temàtics, les respostes van del 65% al 75% excepte en el cas de les Humanitats i ciències socials on han respost un 51% dels centres.

Objectius

- Determinar les persones de contacte i/o unitats de gènere que hi ha als centres i quina és la seva activitat.
- Proposar formació específica en matèria de violència de gènere als responsables d'aquestes unitats de gènere dels centres CERCA.
- Proposar formació específica a l'equip de l'ombudsperson de CERCA.
- Recollir dades sobre possibles casos de violència de gènere per proposar accions de conscienciació i detecció dirigides a tot el personal dels centres.
- Millora de la situació de les persones afectades per violència de gènere.

Públic a qui s'adreça

- Integrants de les unitats d'igualtat de gènere dels centres CERCA
- Ombudsperson dels centres CERCA
- Altres públics relacionats (institucions membres de patronats i consells de direcció, àrees d'organització interna dels centres).

Contingut de l'enquesta:

Ombudsperson

El vostre centre compta amb la figura d'un mediador/a (ombudsperson)?

Nom d'aquest mediador/a:

Correu de contacte:

Unitats d'igualtat de gènere:

El vostre centre compta amb una unitat o persona dedicada a l'impuls de les polítiques d'igualtat de gènere?

Aquesta unitat té dedicació exclusiva a les polítiques d'igualtat de gènere, és a dir, es tracta d'una unitat especialitzada i que només realitza la seva actuació en aquest àmbit?

De quin òrgan jeràrquicament superior depèn aquesta unitat?

Disposa d'un reglament propi?

Es pot consultar de forma pública a la xarxa?

URL on es pot consultar aquest reglament:

Disposa d'un pressupost propi?

Disposa d'una web pròpia?

URL de la web:

La persona que dirigeix aquesta unitat és experta en polítiques d'igualtat de gènere o té formació específica?

Nom i contacte de correu de la persona que dirigeix o coordina la unitat:

A banda de la persona que dirigeix o coordina la unitat, quantes persones més la integren?

Hi estan implicades de manera exclusiva o compartida amb altres unitats?

Pla d'igualtat de gènere del centre:

Data del primer Pla d'igualtat aprovat pel centre:

Data i edició de successius plans d'igualtat desenvolupats, si escau:

Data i edició del Pla d'igualtat vigent:

El pla és accessible: Des d'una intranet / Des de la xarxa

URL del Pla d'igualtat en cas que sigui accessible:

Han estat avaluats els plans tancats?

Prevenició de la violència de gènere:

El centre compta amb un protocol per a la prevenició, la detecció i l'actualització davant la violència de gènere?

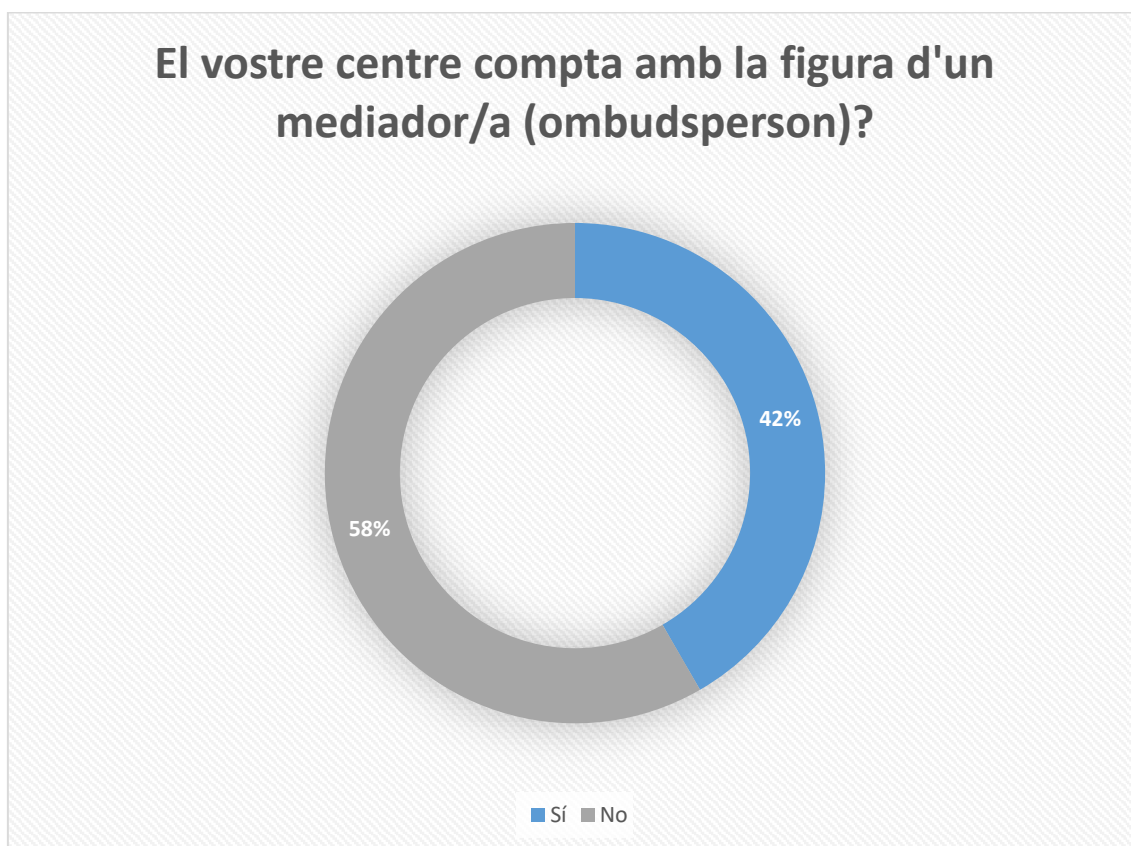
Heu detectat algun cas des de la implantació de l'últim pla vigent o dels últims cinc anys?

Heu fet, o teniu previst fer algun tipus de formació o campanya de sensibilització en aquest àmbit dins l'any vigent?

Descripció i data de l'actuació:

Altres comentaris i suggeriments:

Anàlisi de resultats – Ombudsperson



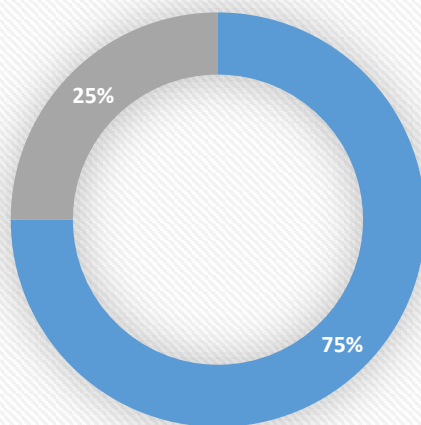
A partir de juny de 2019, amb l'aprovació per parts dels seus òrgans de Govern, els Centres CERCA s'han acollit al Codi de Conducta CERCA. Aquest codi inclou la figura de l'Ombudsperson com a mediador/a en casos de conflicte d'integritat científica però a qui també es pot requerir en casos de discriminació de gènere.

El nomenament d'aquest mediador ha de ser un procés gradual que, en alguns casos, serà ad-hoc en el moment que es produeixi el conflicte.

Es considera que els nomenaments van a bon ritme.

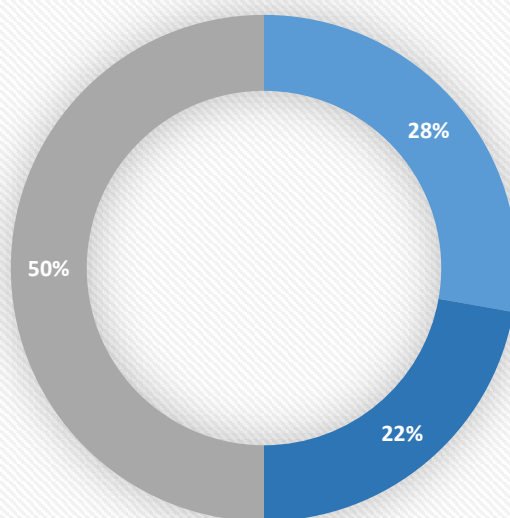
Anàlisi de resultats – Unitats d'igualtat de gènere:

El vostre centre compta amb una unitat o persona dedicada a l'impuls de les polítiques d'igualtat de gènere?

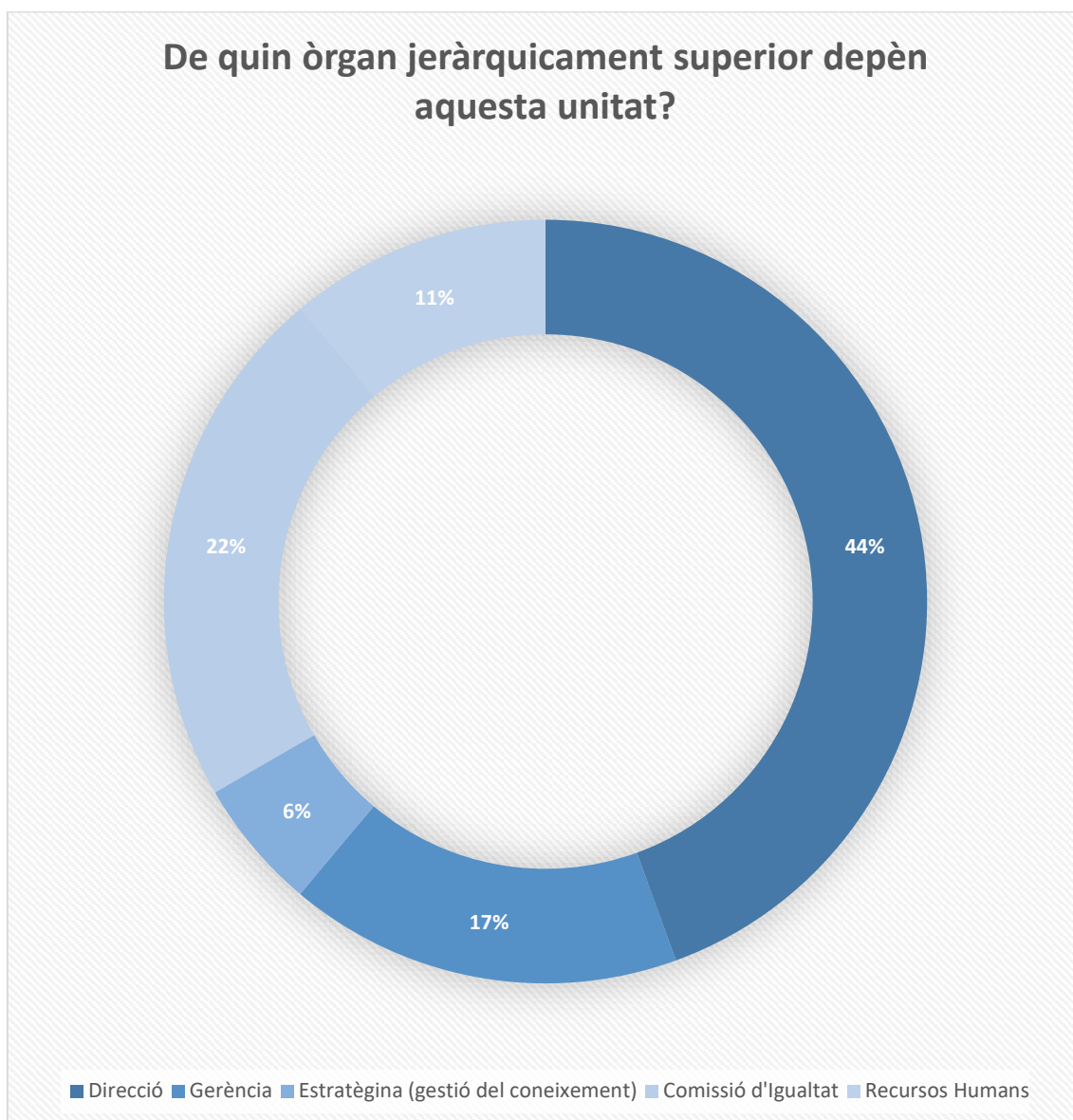


■ Sí ■ No

La persona que dirigeix aquesta unitat és experta en polítiques d'igualtat de gènere o té formació específica?

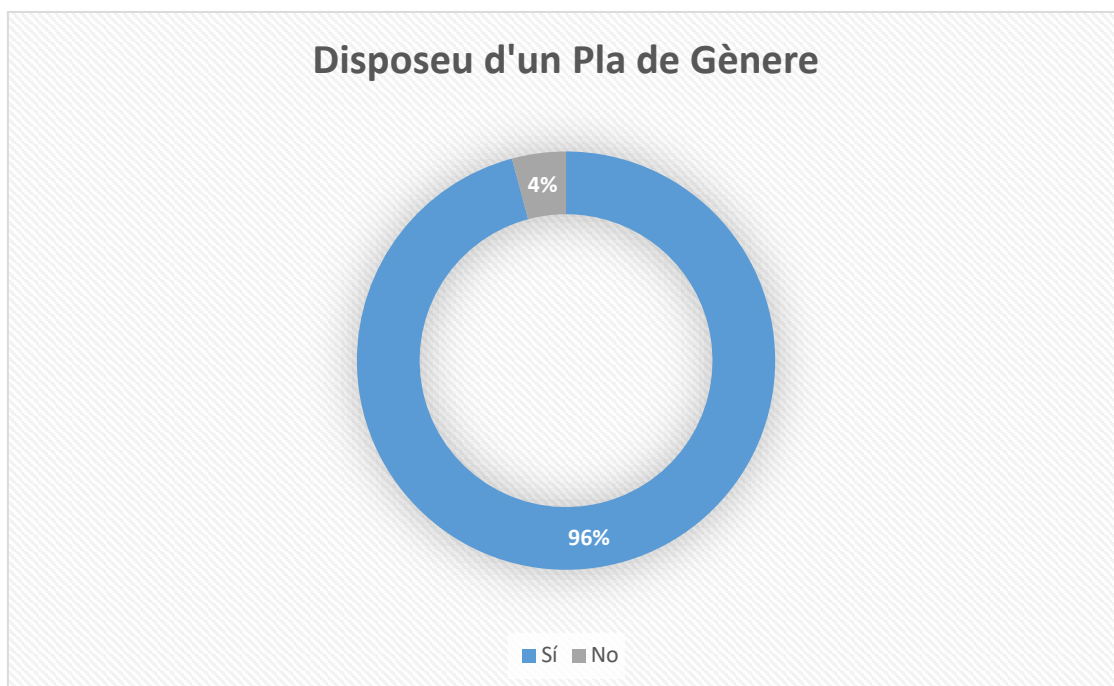


■ Ha fet formació específica ■ És expert/a ■ No

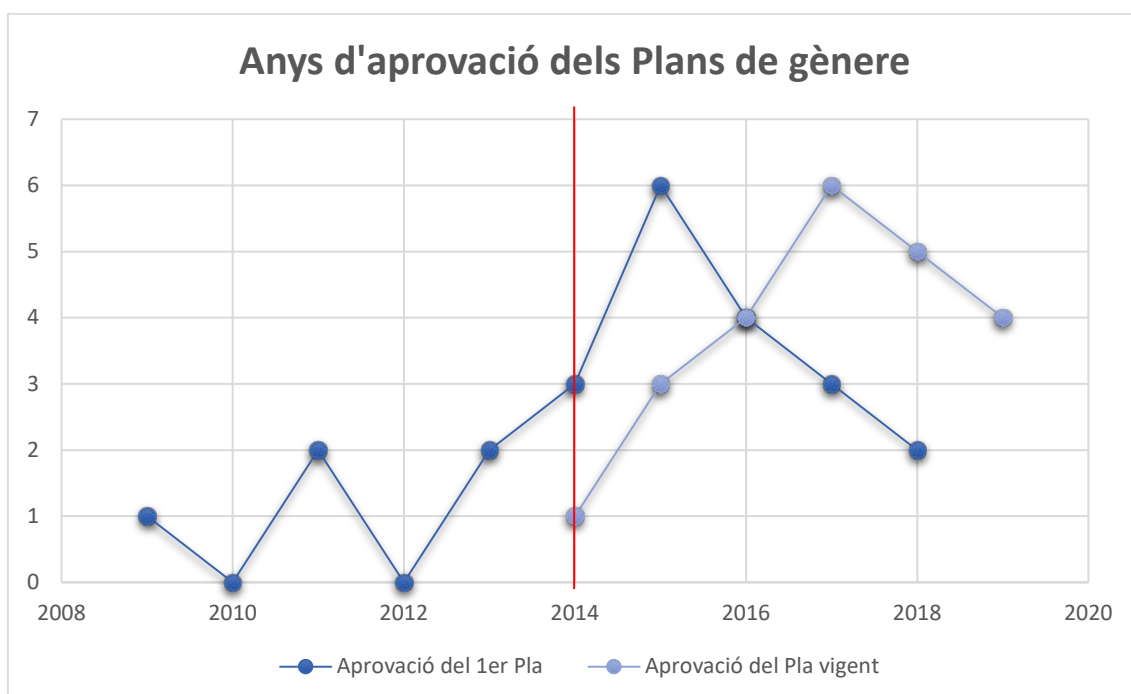


Majoritàriament, les unitats de gènere depenen dels departaments de Recursos humans o direcció. Els tècnics reben formació específica d'agents d'igualtat però no són especialistes.

Els Plans de gènere

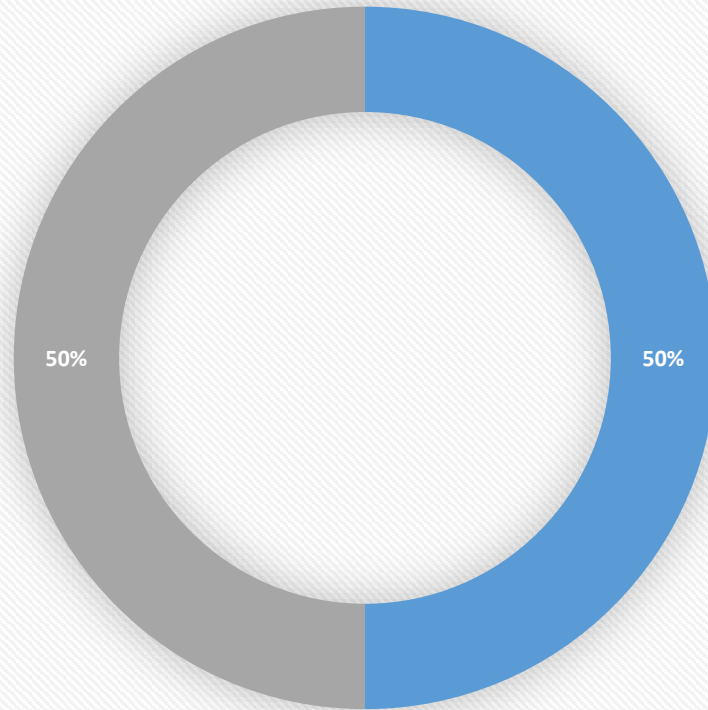


Tots els centres CERCA disposen de l'acreditació HRS4R que ja inclou un pla de gènere.



A partir de 2014 quan CERCA va començar la seva estratègia de gènere s'ha vist una acceleració en la implantació de Plans de Gènere. Ara, la majoria es troba en fase de revisió i segones edicions.

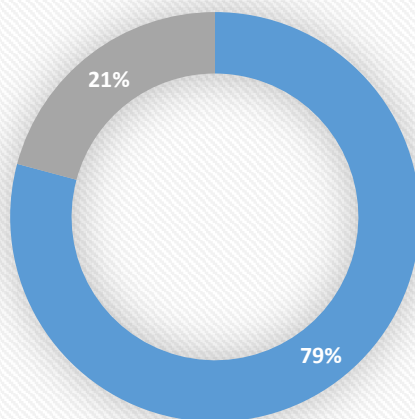
Els Plans tancats, han estat avaluats?



■ Sí ■ No

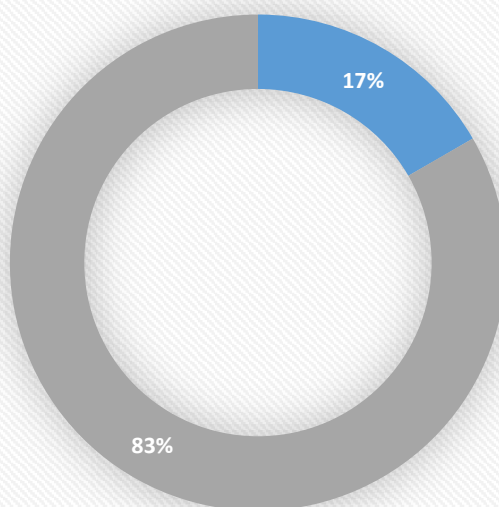
Prevenió contra la violència de gènere:

**El centre compta amb un protocol per a la
prevenció, la detecció i l'actualització davant la
violència de gènere?**



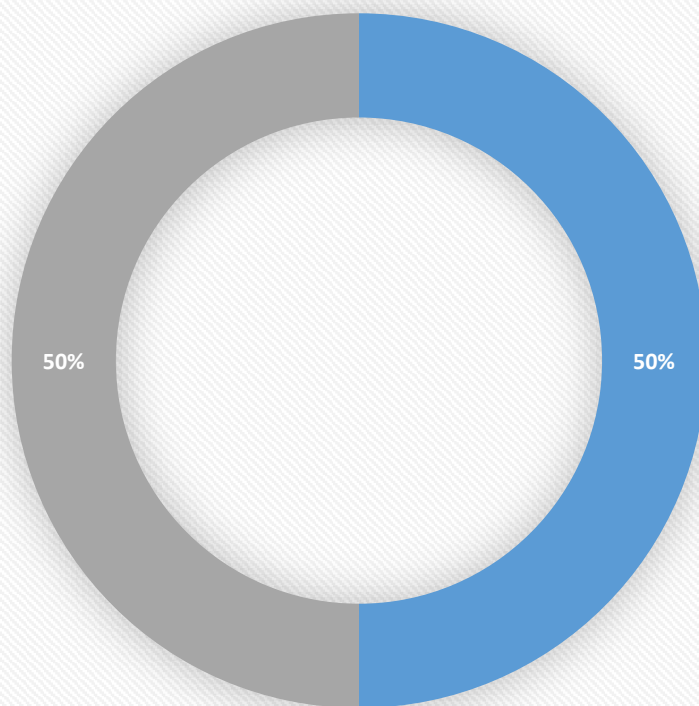
■ Sí ■ No

**Heu detectat algun cas des de la implantació de
l'últim pla vigent o dels últims cinc anys?**



■ Sí ■ No

Heu fet, o teniu previst fer algun tipus de formació o campanya de sensibilització en aquest àmbit dins l'any vigent?



■ Sí ■ No

Tot i haver-se detectat tres casos de violència de gènere no s'han generat accions específiques per a la conscienciació i detecció de més casos i com afrontar-los.



Via Laietana, 2
08003 Barcelona
www.cerca.cat
@iCERCA

